

# ROCKMAX<sup>®</sup> SUPERRIB



## ตะแกรงเหล็กกั้นรอยต่อคอนกรีต แทนไม้แบบ

### ข้อมูลเบื้องต้น

Rockmax Superrib คือตะแกรงเหล็กกั้นรอยต่อคอนกรีต ทำมาจากเหล็กชุบสังกะสี โดยมีรูปแบบเป็นบั้ง เมื่อนำไปติดตั้งตามมาตรฐานและค่าชั้นที่ถูกต้อง สามารถรับแรงดันจากคอนกรีตและสามารถใช้เป็นตัวเพิ่มรอยต่อทางกล (Mechanical Keys) กับรอยต่อก่อสร้างได้

สามารถติดตั้งตะแกรงเหล็กกั้นรอยต่อคอนกรีตก่อนการติดตั้งเหล็กเสริมได้โดยเหล็กเสริมสามารถวิ่งทะลุผ่านตะแกรงได้ โดยตะแกรงเหล็ก สามารถตัดและงอได้ ลดเวลาการถอดและติดตั้งไม้แบบและค้ำยันและข้อดีอีกอย่าง คือ ไม่ต้องทำการซ่อมพัวรอยต่อในยามที่จะต้องเทคอนกรีตในพื้นที่ถัดไป

### มาตรฐาน

BS 6399 part1, 1984

ASTM A653/A653M

### การเตรียมพื้นผิว

ใช้แทนไม้แบบรอยต่อคอนกรีต และตะแกรงเหล็กสามารถติดตั้ง โดยไม่จำเป็นต้องถอดออก เพิ่มความแข็งแรงและทนทานในบริเวณผิวหน้ารอยต่อคอนกรีต โดยไม่จำเป็นต้องทำการสกัดผิวเพื่อเพิ่มแรงยึดเหนี่ยว

Rockmax Superrib สามารถใช้ได้ต่อโครงเสริมคอนกรีตขนาดใหญ่ต่างๆ เช่น บ่อบำบัดน้ำเสีย, ถังเก็บน้ำ, ท่าเทียบเรือ, ฐานราก, พื้นสะพาน โดยสามารถติดตั้ง ไว้เป็นส่วนหนึ่งของโครงสร้างคอนกรีตเสริมเหล็ก

### คุณสมบัติ

- มีน้ำหนักเบา สามารถขนย้ายได้สะดวก
- ติดตั้งได้ถาวร โดยไม่ต้องถอดออก
- มีรอยบั้ง ซึ่งเป็นตัวเพิ่มแรงยึดเหนี่ยวในการเทคอนกรีตพื้นที่ถัดไป
- เพิ่มความแข็งแรงและทนทาน ของรอยต่อคอนกรีตขณะก่อสร้าง
- สามารถตัด คัด งอ ได้ตามต้องการ
- ลดเวลาในการติดตั้งเทียบกับ การใช้ไม้แบบทั่วไป
- ลดแรงดันจากคอนกรีตสด ทำให้ได้ค่าชั้นน้อยลง

### ลักษณะวัสดุ

วัสดุ : เหล็กชุบสังกะสี (ตามมาตรฐาน ASTM A 652/ A653M)

| เลขที่อ้างอิง | ความหนา<br>(มิลลิเมตร) | น้ำหนัก<br>(กิโลกรัม/ตารางเมตร) | ขนาดแผ่น<br>(มิลลิเมตร) |
|---------------|------------------------|---------------------------------|-------------------------|
| SR-811        | 0.4                    | 3.40                            | 2500 x 450              |

### ลักษณะคอนกรีตสด

คอนกรีตสด ที่จะมาใช้ในการเททับ ตะแกรงเหล็กกั้นรอยต่อคอนกรีตควรมีค่าการยุบตัว (Slump) ระหว่าง 70 มิลลิเมตร ถึง 180 มิลลิเมตร ในกรณีที่มีคอนกรีตมีค่ายุบตัว (Slump) มากกว่า 180 มิลลิเมตร อาจมีน้ำปูนไหลออกมาผ่านบั้ง ของรอยต่อคอนกรีตก่อสร้าง ในช่วงเริ่มต้องของการเท โดยเว้นในกรณีนี้ ไม่จำเป็นต้องทำการจี้คอนกรีต

### การจี้คอนกรีต

ควรทำการจี้คอนกรีตให้ห่างจากตะแกรงเหล็กอย่างน้อย 450 มิลลิเมตร กรณีที่ต้องจี้ใกล้ตะแกรงเหล็ก ให้จี้แล้วยกออก ทุก 5-10 วินาที ต่อครั้ง เครื่องจักรชนิดทาบไม้แบบ หรือแบบเขย่า ไม่แนะนำให้ใช้

### การเทคอนกรีต

ไม่ควรเทคอนกรีต โดยตรงถึงตะแกรงเหล็ก ควรปล่อยเทคอนกรีตให้มีระยะห่างจากตะแกรงเหล็ก ประมาณ 500 มิลลิเมตร และให้คอนกรีตไหลเข้ามา นำปูนที่ไหลออกมา ให้ทำการเขี่ยออก โดยระวังไม่ให้ค้ำยันและผิวหน้าของตะแกรงเหล็กกั้นรอยต่อคอนกรีต

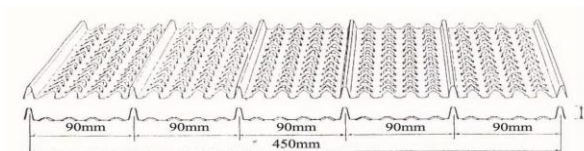
### ระยะทาบ

ระยะทาบด้านยาว ให้ทาบตามแนวบั้ง โดยมีระยะทาง 12 มิลลิเมตร

ระยะทาบด้านสั้น ให้ทาบโดยมีระยะทาบ 25 ถึง 50 มิลลิเมตร

### การทำความสะอาด

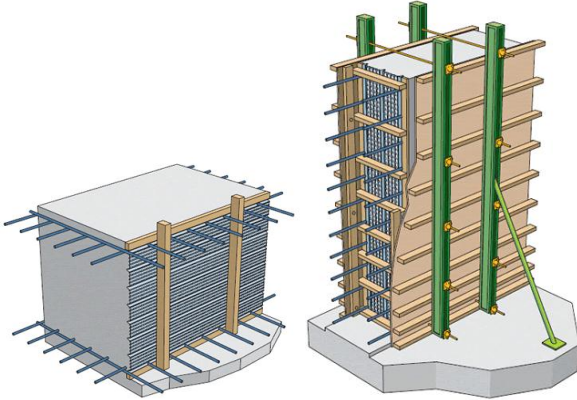
กรณีมีน้ำปูนรั่ว หรือ ล้นออกมาให้ใช้แปรงปัดออก ใช้ผ้าทำความสะอาด ก่อนที่เศษปูนจะแข็งตัว



# ROCKMAX® SUPERRIB



## ตะแกรงเหล็กกันรอยต่อคอนกรีต แทนไม้แบบ



### การเตรียมบดบาทพื้นที่ถัดไป

ให้ทำการรื้อค้ำยันออก โดยระวังไม่ให้ตัวตะแกรงเหล็กเสียหาย  
ทำความสะอาด ไม่ให้มีเศษปูนเกาะ ห้ามรื้อตะแกรงเหล็กออก

### ค้ำยันชั่วคราว

ค้ำยันชั่วคราวจำเป็นต้องทำการคำนวณจากความดันคอนกรีต และเกรด  
ของคอนกรีต โดยวิศวกร โดยต้องมีความแข็งแรง และไม่ลั่นเมื่อทำการ  
เทคอนกรีต

### ขนาดบรรจุ

10 แผ่น ต่อมัด

### วิธีเก็บรักษา

เก็บรักษาไว้ในที่ร่ม และแห้ง ระวังไม่ให้โดนละอองน้ำ และฝน หรือ  
ตากแดด

### ข้อมูลการติดต่อ

บริษัท ร็อคแมค จำกัด

โทร : +66 2 8648658

แฟกซ์ : +66 2 4184327

อีเมลล์ : rockmaxth@gmail.com

เว็บไซต์ : www.rockmax.net

### **IMPORTANT NOTE!!**

The technical information contained herein, while not guaranty, was prepared and approved by technical personnel and is true, accurate to the best of our knowledge. No warranty or guaranty is made regarding performance, stability or other factors beyond our control. Rockmax will welcome to be consultation of our performance and application. This technical datasheet supersedes and issue new edition without prior notice.